

Wolfart Klinik

SCHILDDRÜSENERKRANKUNGEN

Ursachen, Diagnostik, Therapie

INFORMATIONSVORANSTALTUNG

für Interessierte, Betroffene und Angehörige

Donnerstag, 15.03.2018, 19.00 – 20.00 Uhr

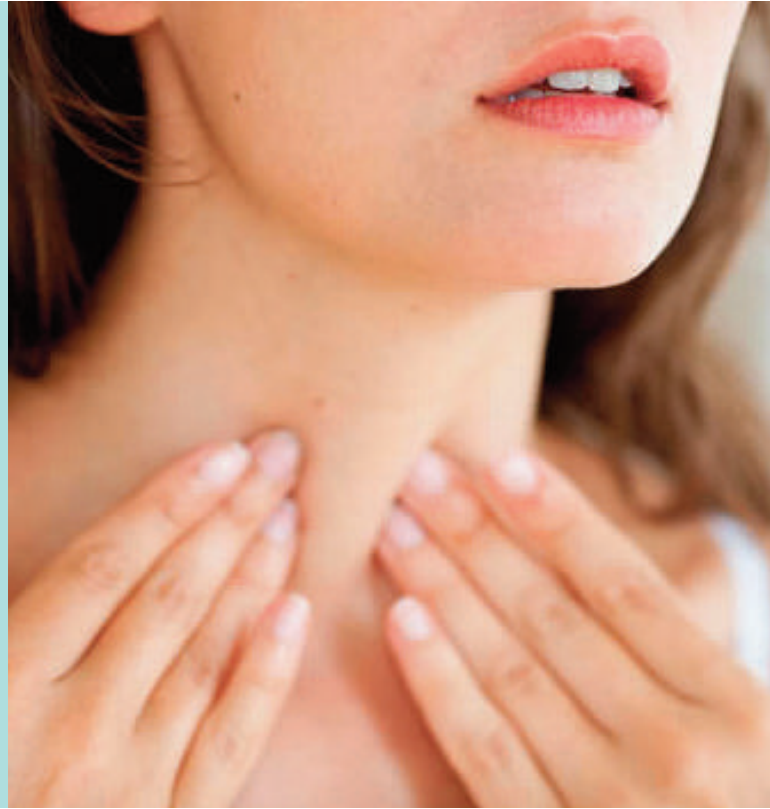
WolfartKlinik, Waldstrasse 7, München-Gräfelfing

Referent:

Dr. med. Min-Seop Son, Ltd. Oberarzt

WolfartKlinik, Abteilung für Allgemein-, Viszeral-, und Adipositaschirurgie

WWW.WOLFARTKLINIK.DE



JEDE DRITTE SCHILDDRÜSE IST KRANK oft ohne,
dass die Betroffenen es wissen.

Schilddrüsenknoten hat jeder dritte Erwachsene. Meist sind sie harmlos, doch weil auch Krebs in Frage kommt, sollte immer ein Arzt hinzugezogen werden.

Bei einer kranken Schilddrüse können zentrale Körperfunktionen aus dem Lot geraten.

Der Vortrag erklärt die verschiedenen Arten von Schilddrüsenerkrankungen, die Behandlung mit Medikamenten oder Bestrahlung sowie die unterschiedlichen Operationen.

Die Teilnahme ist kostenfrei.

W W W . W O L F A R T K L I N I K . D E



Dr. Son, Ltd. Oberarzt